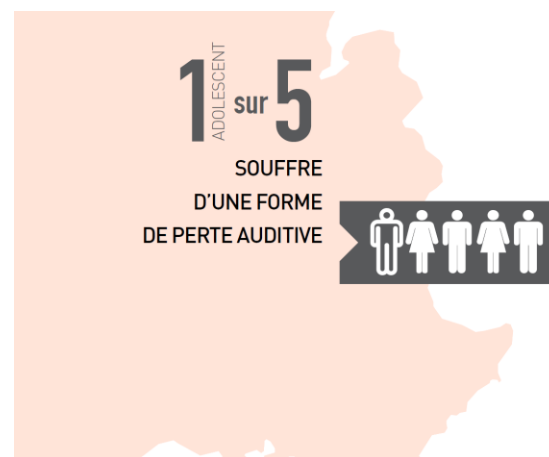
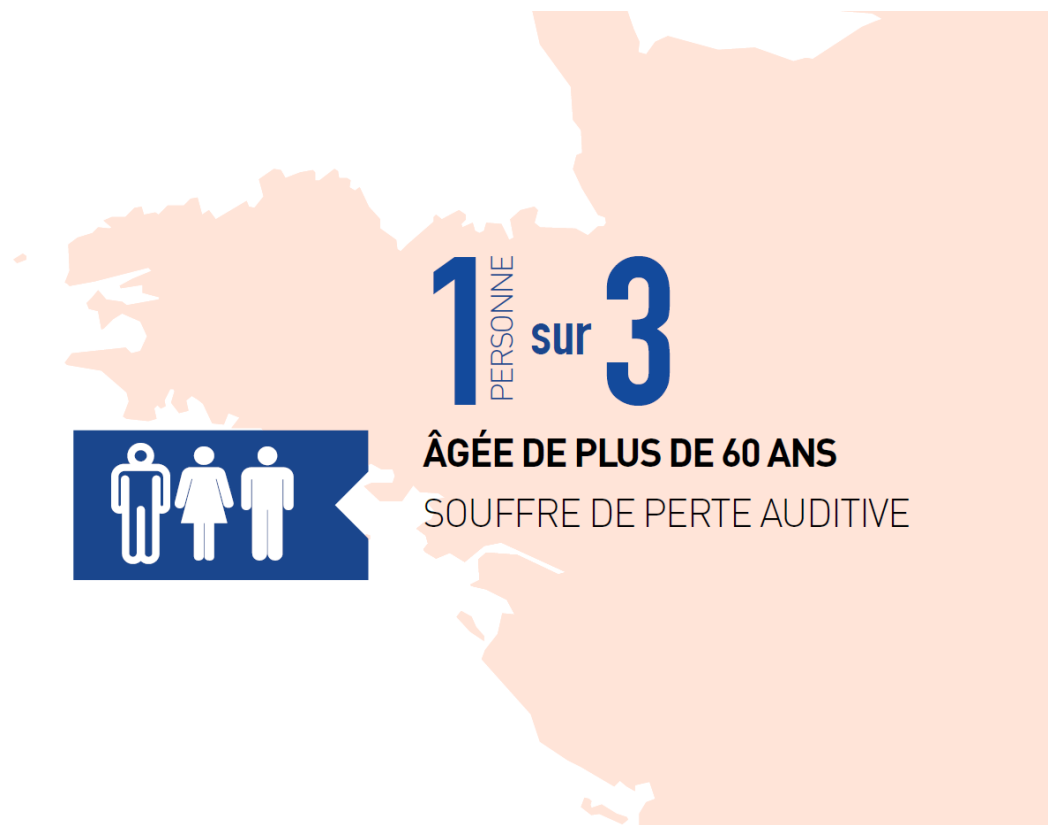


DE d'Audioprothésiste

F.Rouan Directeur IFA La Musse

06/02/2021

Les troubles de l'audition



Des solutions



90-95 %

des personnes atteintes **d'une baisse de l'audition** peuvent être **traitées** avec des aides auditives. ^②

Des conséquences lourdes



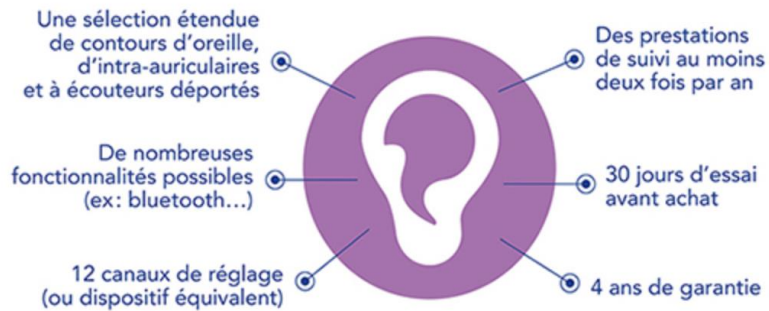
Chez les adultes* malentendants,
le déclin des capacités de réflexion est supérieur de 30 à 40 % par rapport aux adultes qui ont une audition dans la norme**. ¹⁰

La réforme 100 % Santé



L'offre 100% Santé audiologie

Un large choix d'aides auditives performantes et ergonomiques



Des technologies toujours plus efficaces



Éléments essentiels

- 3 années d'études
- Centrées sur la physique acoustique, l'otologie et l'appareillage
- Intégration Universitaire
- Numerus Clausus national
- 50 places pour la Normandie

Déroulé des études

- 1ère Année : savoirs scientifiques fondamentaux
- 2ème Année : parcours clinique d'appareillage
- 3ème Année : pratiques avancées, ouverture à la recherche
- Stages
- Soutenance d'un mémoire

Une nouvelle
formation de
l'UFR santé de
ROUEN



Les instituts de formation LA MUSSE

- Pédagogie centrée sur le patient
- Parcours pédagogiques mutualisés avec les masso-kinésithérapeutes et ergothérapeutes
- Immersion au sein des services cliniques spécialisés en réadaptation, innovations cliniques : ouverture prochaine d'un centre d'équithérapie
- Institut de recherche
- Possibilité de parcours en alternance à partir de la deuxième année
- Acquisition de 180 ECTS au long de la formation

Le plateau technique



Visite virtuelle sur le site www.larenaissancesanitaire.fr

Accès à la formation

- Parcoursup
- Sur étude de dossier
- Importance de la rédaction du projet professionnel
- 50 places

- JPO La Musse 12 février
- www.larenaissancesanitaire.fr
- Liens et visite virtuelle
- Fiche Parcoursup « Instituts de Formation La Musse - St Sébastien de Morsent (27) »

**JOURNÉE PORTES OUVERTES
DES INSTITUTS DE FORMATION LA MUSSE
EN DISTANCIEL**

Vendredi 12 février 2021

Les liens des conférences seront communiqués sur notre page Facebook et sur le site www.larenaissancesanitaire.fr ou directement via le QR code .

Vous pourrez poser vos questions en direct via le « tchat » et une visite virtuelle des locaux sera également disponible sur le site.

Conférence institut en masso-kinésithérapie 14h-15h
Conférence institut en ergothérapie 15h-16h
Conférence institut d'audioprothèse 16h-17h
Conférence générale (si indisponible sur les autres créneaux) 17h-18h





Instituts de formation la Musse
Allée Louis Martin - CS 20119
27180 SAINT SEBASTIEN DE MORSENT
02.32.07.29.35

Contacts

- F. Rouan - Directeur
- H. Boujedaini - Responsable pédagogique
- C. Meyer - Responsable de scolarité
- A. Dubois - Responsable Administrative des Instituts de Formation La Musse

- ifa@iflrs-lamusse.net
- 02 32 07 29 35