

Espace-pilote des solutions techniques et technologiques
d'aménagement du cadre de vie des personnes à mobilité réduite

appartement Renaissance



handicap
et adaptabilité
artisanat
du bâtiment



emploi
et formation



La Capeb est signataire de la Charte nationale sur l'accessibilité



Hôpital LA MUSSE

l'origine du projet Renaissance



"Le monde de l'artisanat du bâtiment est sollicité par les demandes croissantes sur l'accessibilité et l'adaptation de locaux neufs ou à rénover."

"Le monde de la santé est confronté à des problèmes de retour à domicile de personnes handicapées ou vieillissantes à l'issue de leur hospitalisation."



Gabriel Desgrouas
Président
Capeb de l'Eure



Catherine Palladitcheff
Directeur
Hôpital La Musse



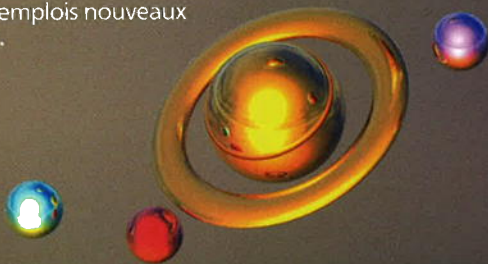
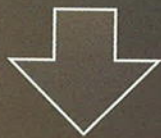
Jacques Laisné
Préfet de l'Eure

Ces deux mondes, réunis par la Préfecture de l'Eure, donnent naissance à un projet ambitieux et novateur, un appartement appelé "Renaissance", aménagé par la Capeb de l'Eure dans les locaux de la Musse à Saint-Sébastien-de-Morsent, près d'Evreux.

Cet appartement pilote apporte des solutions technologiques et médicales avancées à la perte d'autonomie.

Le projet met également en avant les compétences en matière de formation et de technicité des artisans du bâtiment et offre, à terme, des perspectives d'emplois nouveaux dans le secteur.

appartement Renaissance



Trois objectifs :

- Former des artisans aux besoins des personnes handicapées ou vieillissantes
- Mettre en situation les personnes handicapées et leur entourage
- Organiser l'information de savoir-faire des artisans et professionnels de santé grâce à cette vitrine dédiée aux personnes en situation de handicap, aux familles, et aux divers professionnels en rapport avec le handicap.

appartement Renaissance

*un projet conçu par
réalisé par les hommes
au service des personnes*

emploi et formation

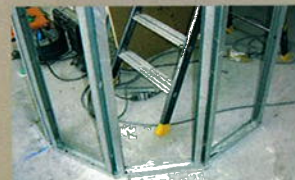


En France, 1,5 million d'individus de plus de 35 ans ne peuvent assurer leur déplacement de façon autonome dans leurs logements. En 2020, près de 28% de la population aura au moins 60 ans et 2 millions de personnes auront plus de 85 ans. L'évolution de la

pyramide des âges aura des conséquences sur les conditions d'habitat :

les personnes de plus de 80 ans vivent pour 81% d'entre elles à leur domicile, et le chiffre est de 94% pour les plus de 60 ans.

Le maintien à domicile ne se décrète pas. Rester chez soi le plus longtemps possible nécessitera d'adapter le logement. Il s'agira le plus souvent de solutions techniques de bon sens qui rendront à terme la vie plus facile et plus confortable. Proches du terrain et de leurs clients, les artisans sauront se former et s'adapter à ce défi économique et sociologique.



nce

s ergothérapeutes et professionnels de la santé,
s de l'art, les artisans du bâtiment,
es handicapées ou âgées.

artisanat du bâtiment

Les usagers et professionnels de la santé et du bâtiment ont réfléchi et mis en oeuvre des équipements permettant l'indépendance et la sécurité de la personne à mobilité réduite :

Porte d'entrée automatisée, domotique, prises et interrupteurs accessibles, plans de travail et évier réglables en hauteur, sanitaires adaptés dont douches avec siphon de sols, équipements de préhension étudiés (poignées, portes-manteaux basculants), portes intérieures coulissantes, rail de plafond permettant le déplacement sans effort du lit à la baignoire, sans oublier une large palette de matériaux fonctionnels et esthétiques, résistants et d'entretien aisé ...

Des équipements qui facilitent la vie quotidienne, l'autonomie, et jouent le rôle de vitrine des "possibles" à transposer dans la vie de tous les jours.



handicap et adaptabilité

Au dernier étage du pavillon 1, département Médecine Physique et de Réadaptation de l'Hôpital La Musse :

Un grand appartement-pilote aménagé avec des matériaux, des équipements et une technologie à la pointe de l'actualité dans le domaine de l'accessibilité.

Un second appartement attenant au premier, comportant des variantes et offrant un usage mixte.

Ces espaces sont amenés à suivre l'évolution technique. Ils sont un formidable test grandeur nature des meilleurs systèmes en vigueur, permettant l'observation et l'évaluation des besoins toujours plus vastes.



les acteurs du projet

Les Services de l'Etat
Artisanat du Bâtiment & Médecine de soins de suite
Implication des associations d'usagers et de conseils en habitat,
des fournisseurs, fabricants et partenaires.

